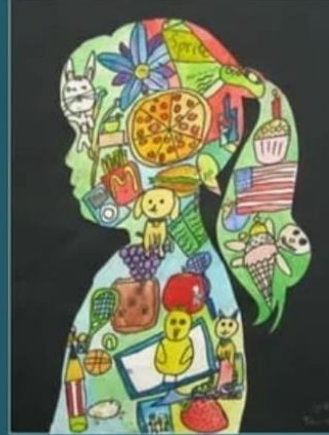


# ΤΑ 8 ΕΙΔΗ ΝΟΗΜΟΣΥΝΗΣ



Dr.Howard Gardner

## Η θεωρία της Πολλαπλής Νοημοσύνης του Howard Gardner

Η θεωρία της Πολλαπλής Νοημοσύνης αποτελεί μια κριτική θέση απέναντι στην άποψη σύμφωνα με την οποία γεννιόμαστε με μια μόνο νοημοσύνη, την οποία δεν έχουμε τη δυνατότητα να αλλάξουμε και την οποία οι ψυχολόγοι μπορούν να μετρήσουν.

Σύμφωνα με τη θεωρία αυτή, που βασίζεται σε ένα ευρύ φάσμα επιστημονικών ερευνών (ψυχολογικών, ανθρωπολογικών, βιολογικών), η νοημοσύνη μας χωρίζεται σε εννιά τομείς οι οποίοι έχουν την έδρα τους σε διαφορετικά σημεία του εγκεφάλου μας. Είναι εξίσου σημαντικοί, όχι όμως και το ίδιο αναπτυγμένοι σε κάθε άτομο.

# Η θεωρία της Πολλαπλής Νοημοσύνης του Howard Gardner

Υποστηρίζεται, λοιπόν, ότι η νοημοσύνη είναι προϊόν μιας μακράς και συμμετοχικής αλληλεπίδρασης μεταξύ της φύσης (βιολογικές δυνάμεις και κληρονομικές προδιαθέσεις) και της ανατροφής (περιβαλλοντικές δυνάμεις και εμπειρίες της ζωής).

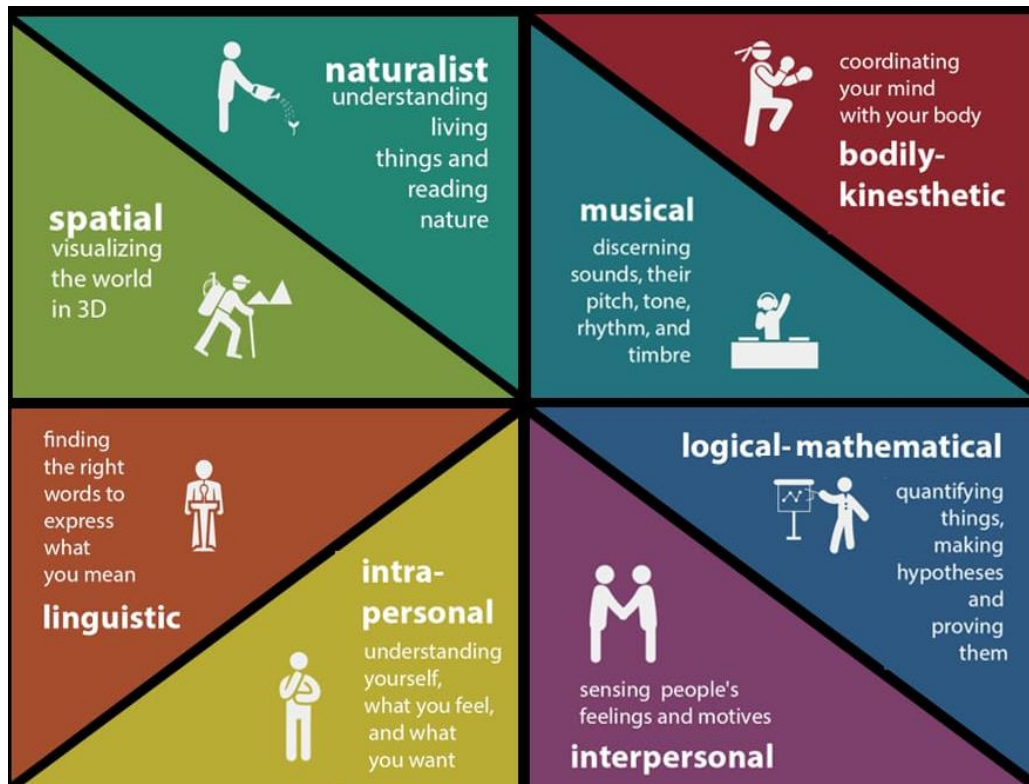
Ο Howard Gardner, λοιπόν, τονίζει το ρόλο του πολιτισμού στην ανάπτυξη κάθε είδους νοημοσύνης. Κύριος «ένοχος» βέβαια για την άνιση μεταξύ τους ανάπτυξη θεωρείται το σχολείο, το οποίο επικεντρώνεται στην καλλιέργεια δύο μόνο ευφυϊών – γλωσσικής και λογικομαθηματικής – αφήνοντας σε δεύτερη μοίρα τις υπόλοιπες (μουσική ευφυΐα, ευφυΐα του χώρου, ενδοπροσωπική ευφυΐα, διαπροσωπική ευφυΐα, φυσιογνωστική ευφυΐα, σωματική – κιναισθητική ευφυΐα και υπαρξιακή ευφυΐα).

## Τα τέσσερα σημαντικότερα σημεία της θεωρίας της Πολλαπλής Νοημοσύνης του Gardner είναι:

1. Κάθε άτομο έχει ένα συνδυασμό των εννέα ή και περισσότερων ειδών νοημοσύνης. Αυτή η τυχαία κατάταξη των δυνάμεων και αδυναμιών καθιστά κάθε πρόσωπο μοναδικό με αποτέλεσμα κάθε τάξη να διαθέτει μια ποικιλομορφία σκέψης.
2. Κάθε άτομο μπορεί να αναπτύξει τις νοημοσύνες του σε επαρκές επίπεδο. Με ενθάρρυνση, εμπλουτισμό και κατάλληλη καθοδήγηση, οποιοσδήποτε μαθητής ή άτομο, μπορεί να αναπτύξει τις νοημοσύνες του.
3. Οι νοημοσύνες συνεργάζονται. Πάντα αλληλεπιδρούν μεταξύ τους.
4. Καμιά νοημοσύνη δεν μπορεί να υπάρξει μόνη της. Εξαιτίας γενετικών καταβολών και του περιβάλλοντος, δεν υπάρχουν δύο άνθρωποι που να έχουν το ίδιο προφίλ νοημοσύνης -ούτε ακόμη και οι अपαράλλακτοι δίδυμοι- επειδή οι εμπειρίες τους είναι διαφορετικές και η νοημοσύνη τους συνεχώς εξελίσσεται. Για παράδειγμα, αν δυο άτομα διαθέτουν το ίδιο επίπεδο ισχυρής γλωσσικής νοημοσύνης, το ένα μπορεί να είναι καλύτερο στην ανάγνωση, ενώ το άλλο στο γραπτό λόγο.

## Βασικά στοιχεία της θεωρίας

- α. Η νοημοσύνη δεν είναι προκαθορισμένη, αλλά εξαρτάται από ένα σύνολο κοινωνικών και πολιτιστικών παραγόντων,
- β. Η νοημοσύνη μπορεί να βελτιωθεί και
- γ. Η νοημοσύνη είναι ένα πολυδιάστατο φαινόμενο.



## Γλωσσική- Λεκτική Νοημοσύνη

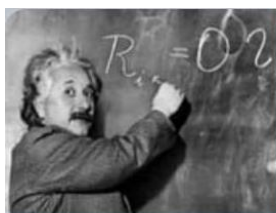


Η ικανότητα του ατόμου να χειρίζεται τη γλώσσα αποτελεσματικά, ώστε να εκφράζεται αλλά και να επιτυγχάνει τους στόχους του, να επικοινωνεί, να κατανοεί και ερμηνεύει γεγονότα και καταστάσεις, να πείθει, να διαμορφώνει απόψεις, να απομνημονεύει στοιχεία, να δίνει εξηγήσεις.

Η νοημοσύνη αυτή σχετίζεται και με την ικανότητα εκμάθησης ξένων γλωσσών και είναι ιδιαίτερα εμφανής σε συγγραφείς ή ποιητές, δικηγόρους, δημοσιογράφους κλπ.

### Ο "γλωσσικός τύπος" ...

απολαμβάνει να λέει ιστορίες  
να ακούει τους άλλους να μιλούν και να διαβάζει βιβλία  
επιδιώκει να μαθαίνει καινούριες λέξεις  
δίνει σαφείς οδηγίες σε άλλους  
θυμάται εύκολα ονόματα, ημερομηνίες και άλλες πληροφορίες



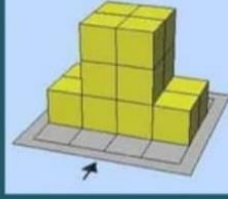
## Λογική – Μαθηματική Νοημοσύνη

Η λογική- μαθηματική νοημοσύνη έγκειται στην ικανότητα του ατόμου να εκτελεί μαθηματικές πράξεις, να λύνει προβλήματα και να αναλύει καταστάσεις χρησιμοποιώντας τη λογική, να αντιλαμβάνεται τις αιτιώδεις σχέσεις μεταξύ γεγονότων, να πειραματίζεται, να αναγνωρίζει μοτίβα. Επιστήμονες, ερευνητές, οικονομολόγοι, αναλυτές, προγραμματιστές αλλά και φιλόσοφοι έχουν ιδιαίτερα ανεπτυγμένη τη λογικομαθηματική νοημοσύνη.

### Ο "λογικός- μαθηματικός τύπος" ...

απολαμβάνει να δουλεύει με υπολογιστές και αριθμομηχανές  
κάνει πειράματα  
διασκεδάζει να παίζει παιχνίδια στρατηγικής (πχ σκάκι)  
να λύνει γρίφους ή να συμπληρώνει sudoku  
κάνει εύκολα πράξεις από μνήμης  
ρωτά συχνά για τον τρόπο με τον οποίο λειτουργούν τα πράγματα

## Οπτική- Χωρική Νοημοσύνη



Ο οπτικός- χωρικός τύπος νοημοσύνης έγκειται στην ικανότητα αντίληψης του χώρου και επεξεργασίας οπτικών ερεθισμάτων.

Ιδιαίτερες επιδόσεις στην οπτική-χωρική νοημοσύνη έχουν οι ζωγράφοι, οι επαγγελματίες οδηγοί, οι πιλότοι, οι αρχιτέκτονες, οι διακοσμητές κ.ά.

### Ο "οπτικός- χωρικός τύπος" ...

έχει καλή αίσθηση προσανατολισμού  
παρουσιάζει ιδιαίτερο ενδιαφέρον για σχέδια, εικόνες, φωτογραφίες, χάρτες  
έχει καλή οπτική μνήμη και διακρίνει εύκολα λεπτομέρειες  
μπορεί εύκολα να χειρίζεται νοερά ένα αντικείμενο ή μια μορφή  
αγαπάει τα παζλ

## Μουσική Νοημοσύνη



Ο μουσικός τύπος νοημοσύνης σημαίνει ιδιαίτερη ικανότητα στη σύνθεση και την εκτέλεση μουσικών κομματιών. Τα άτομα με μουσική νοημοσύνη όχι μόνο απολαμβάνουν τη μουσική αλλά και εκφράζονται μέσα από τη μουσική. Συνθέτες, μουσικοί, τραγουδιστές έχουν ιδιαίτερα ανεπτυγμένη τη μουσική νοημοσύνη.

### Ο "μουσικός τύπος" ...

μπορεί να αναγνωρίζει εύκολα το ρυθμό και τη χροιά ενός ήχου  
ξεχωρίζει εύκολα τα μουσικά όργανα που συμμετέχουν σε ένα μουσικό κομμάτι  
συνθίζει να χρησιμοποιεί ρίμες, ρυθμούς και τραγούδια για να απομνημονεύσει πληροφορίες  
συνθίζει να χτυπά ρυθμικά τα χέρια του ή διάφορα αντικείμενα  
βρίσκει ενδιαφέρον στο να αφουγκράζεται ήχους της φύσης



## Κιναισθητική Νοημοσύνη

Η κιναισθητική νοημοσύνη σχετίζεται με την ικανότητα του ατόμου να χρησιμοποιεί το σώμα του για να εκφράζεται αλλά και για να λύνει προβλήματα. Η κιναισθητική νοημοσύνη είναι υψηλή σε χορευτές, χορογράφους, αθλητές, χειρουργούς, γλύπτες κ.ά.

### Ο "κινητικός-αισθητικός τύπος"...

έχει καλό συντονισμό στις κινήσεις του  
είναι καλός στα αθλήματα και στο χορό  
χρησιμοποιεί την αφή και τη σωματική αναπαράσταση για να αντιλαμβάνεται  
διάφορες έννοιες  
αντιλαμβάνεται και χρησιμοποιεί τη γλώσσα του σώματος



## Φυσιογνωστική- Νατουραλιστική Νοημοσύνη

Η φυσιογνωστική νοημοσύνη περιλαμβάνει την ικανότητα του ατόμου να αναγνωρίζει τη χλωρίδα και την πανίδα και το ενδιαφέρον του σχετικά με τα στοιχεία της φύσης και τη λειτουργία τους.

Άτομα με υψηλή νατουραλιστική νοημοσύνη μπορεί να γίνουν βιολόγοι, βοτανολόγοι, ερευνητές, γεωργοί, κτηνίατροι κλπ.

### Ο «φυσιογνωστικός τύπος»...

θυμάται ονόματα φυτών ή ζώων  
αναγνωρίζει τα διαφορετικά φυτά  
συνηθίζει να κατηγοριοποιεί στοιχεία και να φτιάχνει λίστες  
μαθαίνει καλύτερα όταν βρίσκεται στη φύση  
ενδιαφέρεται για τα περιβαλλοντικά φαινόμενα και προβλήματα του περιβάλλοντος

## Ενδοπροσωπική Νοημοσύνη



Αυτός ο τύπος ενδοπροσωπικής νοημοσύνης αφορά την ικανότητα του ατόμου να γνωρίζει τον εαυτό του και να έχει συνείδηση των χαρακτηριστικών της προσωπικότητάς του, των συναισθημάτων του, των ενδιαφερόντων, των φόβων του και να αξιοποιεί τη γνώση αυτή για να οργανώσει τη ζωή και τις επιλογές του.

Ιδιαίτερα εμφανής είναι η ενδοπροσωπική ευφυΐα σε ψυχολόγους, φιλόσοφους αλλά και σε όσους μπορούν να χρησιμοποιήσουν αποτελεσματικά τις άλλες τους ευφυΐες ώστε να ακολουθήσουν ένα σχέδιο ζωής.

### Ο "ενδοπροσωπικός τύπος" ...

- Γνωρίζει καλά τις ικανότητες και τις αδυναμίες του
- Έχει σαφή γνώμη σχετικά με το τι του αρέσει ή δεν του αρέσει
- Συνηθίζει να κρατά ημερολόγιο
- Λειτουργεί πολύ με βάση το τι πραγματικά επιθυμεί

## Διαπροσωπική Νοημοσύνη



Η **διαπροσωπική νοημοσύνη** έγκειται στην ικανότητα του ατόμου να αντιλαμβάνεται προθέσεις, διαθέσεις, συναισθήματα και επιθυμίες των άλλων και στην ικανότητά του να **συνεργάζεται, να συμπαρίσταται, να συναισθάνεται**.

Η διαπροσωπική νοημοσύνη σχετίζεται με το έργο των εκπαιδευτικών, των συμβούλων, των γονέων, των ψυχολόγων αλλά και των πωλητών.

### Ο "διαπροσωπικός τύπος" ...

- Έχει καλές και ειλικρινείς σχέσεις με τους συμμαθητές του
- Είναι αρεστός / δημοφιλής στις παρέες του
- Συχνά λειτουργεί μεσολαβητικά για την επίλυση συγκρούσεων μεταξύ συμμαθητών του
- Απολαμβάνει ομαδικές δραστηριότητες

## Σχολείο & πολλαπλή νοημοσύνη

- Το σχολείο και τα σχολικά τεστ βασίζονται συνήθως στη γλωσσική και τη λογικο-μαθηματική νοημοσύνη κι έτσι εξασφαλίζουν συμμετοχή, σχολική επιτυχία και αυτοπεποίθηση στους μαθητές και στις μαθήτριες, που έχουν αναπτυγμένα αυτά τα δύο είδη.
- Αντιθέτως, αν οι μαθητές και οι μαθήτριες δεν διαθέτουν αυτούς τους τύπους νοημοσύνης, θα περνούν δύσκολο χρόνο, γιατί θα νομίζουν ότι είναι ανεπαρκείς
- Ακόμη τα ίδια συναισθήματα και πιστεύω θα τα έχουν κι έξω στην ίδια τη ζωή, διαμορφώνοντας έτσι ένα δυναμικό που ο τρόπος διάθρωσης και λειτουργίας του σχολείου, το περιθωριοποιεί.

## Σχολείο & πολλαπλή νοημοσύνη

Η υιοθέτηση της θεωρίας της πολλαπλής νοημοσύνης από πολλούς εκπαιδευτικούς ανά τον κόσμο, έχει αλλάξει το «χάρτη» της εκπαίδευσης σε παγκόσμιο επίπεδο, 25 χρόνια μετά την αρχική σύλληψή της.

Έχει συμβάλει στον εκδημοκρατισμό της τάξης, στην «αποποινικοποίηση» των εξεταστικών διαδικασιών και στην κατάργηση του «εργοστασιακού μοντέλου του σχολείου», το οποίο προωθούσε τις ομογενοποιημένες λειτουργίες και τα ανελαστικά προγράμματα, εφαρμόζοντας μια ισοπεδωτική τακτική για όλους τους μαθητές, η οποία αγνοεί τις κλίσεις, τη δημιουργικότητα, τα ταλέντα και το αμάλγαμα των διαφορετικών τους ικανοτήτων.